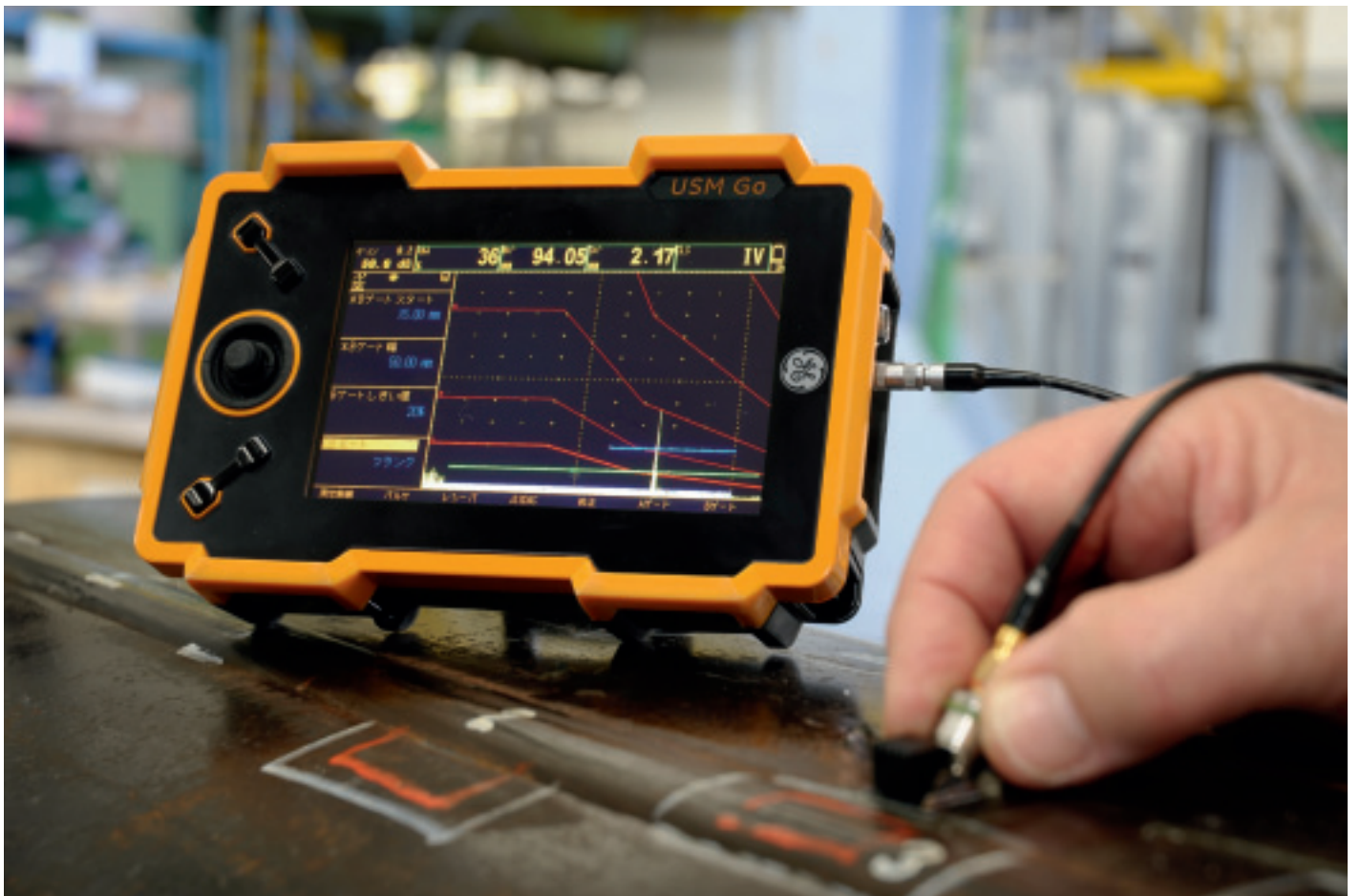


GE
Measurement & Control Solutions

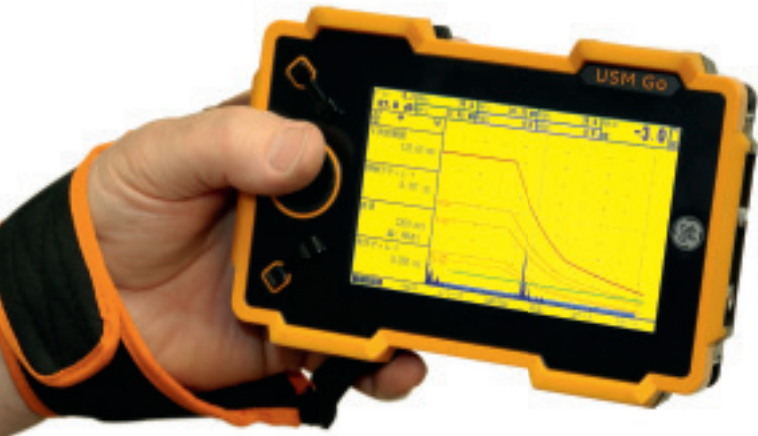
USM Go -DAC version-

携帯型超音波探傷器



GE imagination at work

想像をカタチにするチカラ



USM Goは携帯性を追求した、手のひらサイズの超音波探傷器です。

人間工学に基づいた堅牢・軽量設計

USM Goは人間工学に基づいた軽量・小型設計で、使いやすく、簡単に操作が可能です。

携帯性を追求した設計

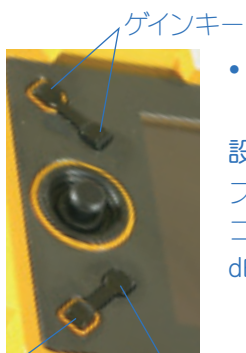
- 狭い場所や立入りが難しい場所の検査にも使用可能
- コンパクト設計で、重量わずか850g（バッテリー含む）
- バッテリ動作5.5時間（バッテリーは本体に取り付けたままでも充電可能）

見やすい画面表示

- コンパクトボディながら、視認性を確保
- 64.8×108mm（H×W）の大きな画面サイズ
- 480×800ピクセルの高解像度画面
- 目が疲れにくい表示サイズ
- 屋外でも見やすいカラー画面

使いやすいジョイスティック

- メニュー選択や設定値の調整はすべてジョイスティックで行え、片手で操作可能
- 左手でも右手でも同様に操作可能な切替え機能
- 取外し可能なスタンドで見やすい角度に調整可能



- 機能ボタンにユーザー設定による機能の割当てが可能

設定可能機能

フリーズ、ジョイスティックロック、コピー機能、AGC80%、ゲート拡大、dBステップ、データセット呼出し

機能キー2 機能キー1

幅広いアプリケーションに対応

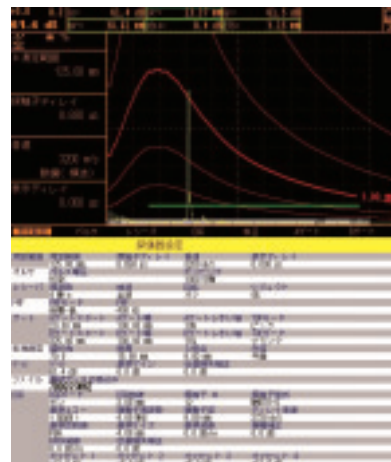
USM Goは、航空機、電力プラント、自動車、石油・ガス産業など、あらゆる工業分野における超音波探傷試験に使用できます。

主なアプリケーション：

溶接部検査／鋳造・鍛造品の検査／レール探傷／複合材料の検査など

データ管理、レポート作成

USM Goでは、測定結果（.jpgまたは.bmp形式）や、設定データをSDカードに保存することができます。特別なレポート作成ソフトウェアや、データ転送ケーブルは不要です。レポート内容は、Aスコープのみまたは、Aスコープ/探傷器設定内容の2種類から任意に選択可能です。



レポート例（Aスコープ/探傷器設定内容）

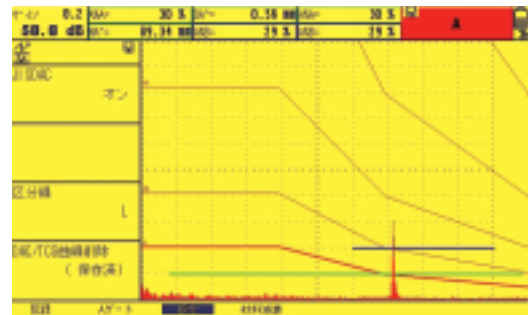


豊富な基本機能と特長

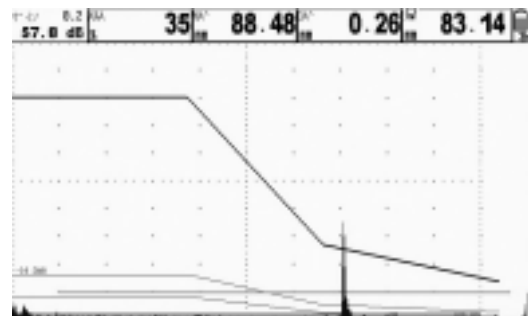
- JIS-DAC 機能搭載（JIS Z 3060-2002 準拠）
- DAC/TCG 機能搭載（EN/ASME 準拠）。DAC 線を直線、曲線から選択可能。また、カスタムオフセット機能により任意にオフセットを4つまで表示可能
- 斜角スキップ点色別表示機能により、斜角探傷時設定板厚と屈折角によって画面上に0.5s、1.0s、1.5sのスキップごとに区間をカラーで色別表示が可能
- 広範囲に設定可能なパルス繰返し周波数（自動設定）
- SDカードに探傷データを保存可能
- ラバーハウジングを採用し、厳しい環境下での使用にも耐える堅牢構造
- 見やすい角度に調整可能なスタンド付
- IP67 準拠の防塵・防滴構造
- 画面ズーム機能搭載

オプション機能

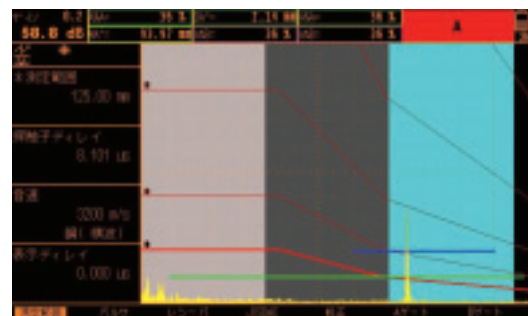
- スクエアパルス機能
- DGS 機能
- データログ機能
- マニュアルPRF機能/ゴーストエコー検出機能（特許取得技術）
ゴーストエコー検出機能とは、パルス繰返し周波数を低くすることにより、鍛造品などの介在物やポロシティ検出においてもエコーの判別が可能。溶接部検査などの場合はパルス繰返し周波数を高く設定し、走査速度を最適化。ゴーストエコー検出時には、エコーが点滅。



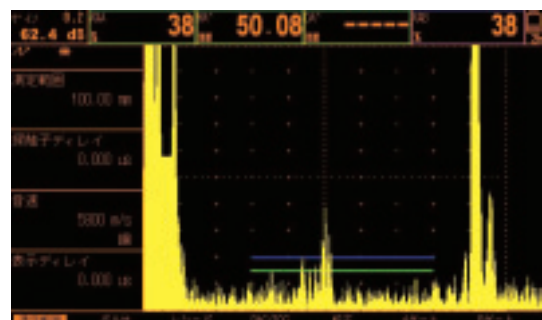
JIS-DAC（JIS Z 3060-2000 準拠）



DAC/TCG（DAC オフセット表示画面準拠）



カラーレグ使用時



ゴーストエコー検出機能

標準構成内容

本体	1
バッテリー	1
バッテリー充電器兼AC電源	1
ハンドストラップ	1
キャリングケース	1
取扱説明書	1
校正証明書類	1



主な仕様

測定範囲 (mm)	0-12,500mm
表示遅延 (mm)	-45 - 10,000
探触子ディレイ	0-999,9 μs
音速	250 - 16,000 m/s
ダンピング	50/1,000 Ohms
PRF	15-2,000Hz (自動設定)
パルスタイプ	スパイク
スパイク (電圧)	120V/300V
帯域幅 (-3dB)	0.2-20MHz
試験周波数設定	□ーパス/4/5/10/13/広域帯
ゲイン	110dB
検波	全波/半波正/半波負/RF
ゲート数	2
DAC	JIS Z 3060 / ASME / EN
TCG	120dBダイナミックレンジ
測定モード	ピーク/フランク/Iフランク

メモリー媒体	SDカード
レポート形式	.jpg/.bmp
PC接続	Mini-USB
出力	SAP/Alarm
画面サイズ (mm)	64.8×108 (H×W)
画面ピクセル	480×800 (H×W)
外形寸法 (mm)	111×175×50 (H×W×D)
重量 (バッテリー含む)	850g
言語	日本語/英語他
電源	ACアダプタ/バッテリー
バッテリー	リチウムイオンバッテリー
バッテリー動作時間	5.5時間
IP	IP67
EN12668-1	準拠
動作温度範囲	0-55℃

オプション機能

スクエアパルス
DGS機能
データロガ機能
マニュアルPRF機能/ゴーストエコー検出機能

GEセンシング&インスペクション・テクノロジーズ株式会社
非破壊検査機器営業本部

〒180-0004 東京都武蔵野市吉祥寺本町2-4-14
Tel:0422-67-7067 Fax:0422-67-7068
〒542-0081 大阪府大阪市中央区南船場2-3-2
Tel:06-6260-3106 Fax:06-6260-3107

www.ge-mcs.jp
geitjapan-info@ge.com

お問い合わせは...

※すべての仕様および外観は、予告なしに変更されることがありますのでご了承ください。
※本製品をご使用前に取扱説明書をよくお読みの上、正しくお使いください。
© 2011 General Electric Company. All Rights Reserved. GEIT-20056JP(11/01)
2011年1月改訂