

표준구성내용

장치 본체	1대
외부 스타트 스위치	1개
마이크로폰	1개
타격용 해머	1개



디지털 타음 검사 장치 H S T

표준사양

표시 가능 주파수	100 - 3,000Hz
외부 스타트 스위치	시작 버튼
녹음 시간	1 - 5sec
판정 구간	3 구간
샘플링 주파수	100,000Hz
해석 데이터 주파수	1,000 - 20,000Hz
외형 치수 (mm)	H220×W320×D340
모니터 사이즈	8인치
HDD 용량	160G B
중량	약 5.00kg
언어	한국어 (또는 영어)
전원	100 - 240V



카달록 내용에 관한 문의 사항

<일본 본사>

〒741-0083 야마구치현 이와쿠니시 미쇼1-105-5

유한회사 엔케이시스템

MAIL:nksys@d5.dion.ne.jp

TEL:+8 1 (8 2 7) - 4 5 - 0 1 8 8

FAX:+8 1 (8 2 7) - 4 6 - 0 1 0 8

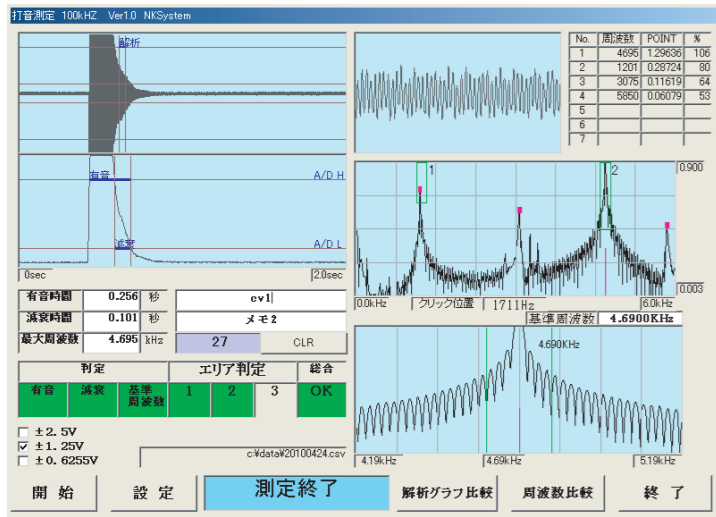
판매 대리점

<한국 지사>

주식회사 엔케이시스템 코리아

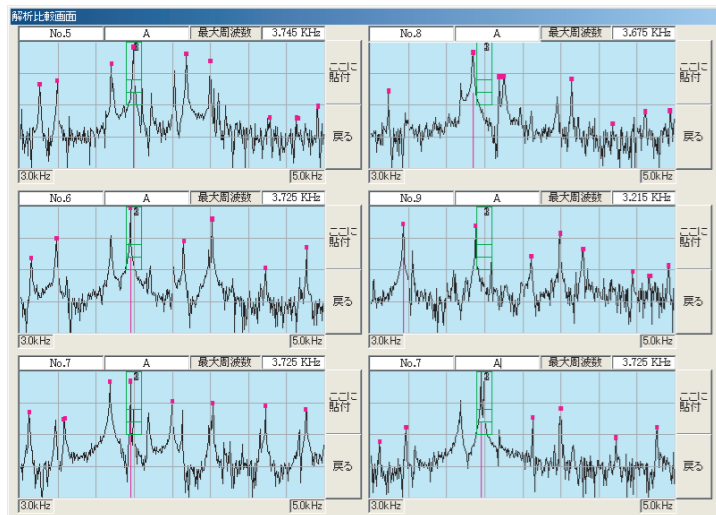
MAIL:nksk0427@nksk.co.kr

TEL:+8 2 (0) 1 0 - 5 0 2 5 - 5 5 1 1



• 약 5초만에 판정

수동·자동에 상관없이 신속하게 판정합니다
스위치를 눌러 타격하는 것만으로 작업 완료

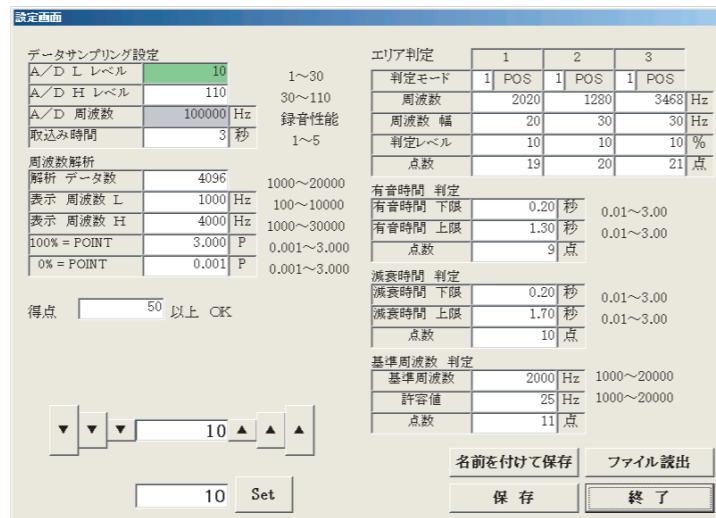


• 자동화 가능

타격부를 기계화 및 옵션의 자동화용 소프트웨어를 사용하면 단시간에 다량의 검사가 가능합니다

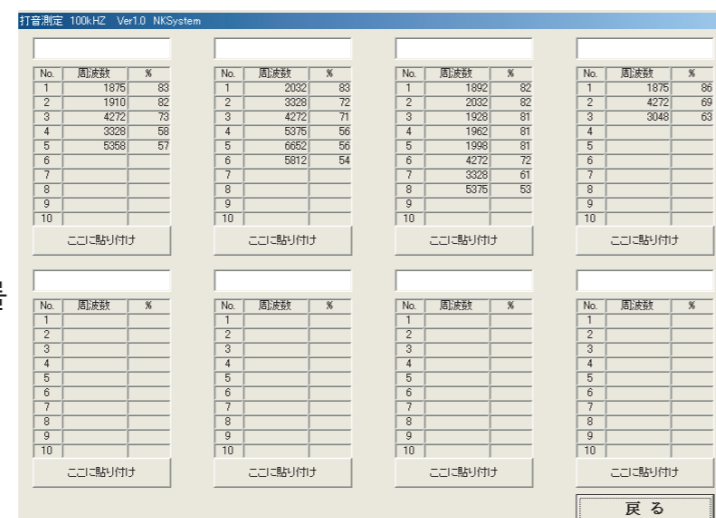
• 판정이 객관적

컴퓨터가 해석 및 판정을 하기 때문에
결과가 감각에 좌우되는 일은 없습니다



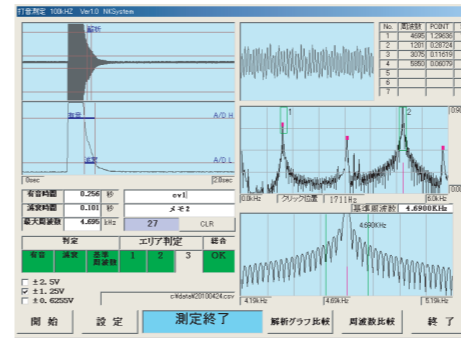
• 다종다양의 소재에 대응

주조품·단조품·도기·콘크리트 등의
다양한 소재 및 형상에 대응하고 있습니다



1. 측정 시 미리 저장되어 있는 설정을 읽어들이고, 화면의 시작 버튼을 클릭합니다

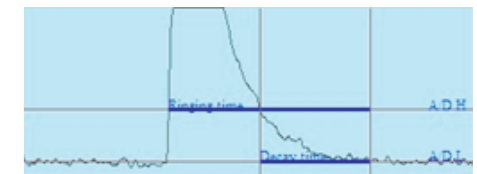
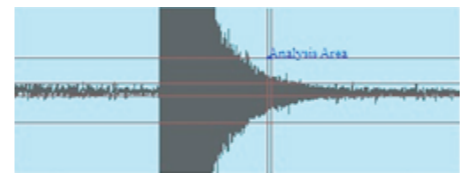
2. 검사 대상의 워크를 타격합니다
마이크로폰이 타격 시의 음을 수록하여 본체 내에서 해석합니다



자동 측정중

측정 시작 후 몇 초 동안만의 소리만 집중하도록 하여, 항상 발생하고 있는 소리는 수록하지 않도록 설계되어 있습니다.

3. 그러면 미리 설정된 조건에 근거하여 합부판정이 표시됩니다



판정은 유음시간이나 감쇠시간 및 지정주파수의 세기, 대역 등의 복합적인 기준에서 객관적인 종합판정을 실행하고 있습니다

판정			구간 판정			종합
유음	감쇄	기준 주파수	1	2	3	OK

옵션

• 연속 타격용 프로그램

다른 타격 포인트에 대해 3연속 타격이 가능합니다
특히 주조제품 등 같은 타입, 다량의 제품에 대해서도 신속한 검사가 가능합니다

• 점수제 도입 프로그램

해석한 주파수에 점수제를 활용하여 힘의 차이로 발생하는 판정미스가 해결됩니다
이에 따라 보다 높은 정도추구가 구현됩니다

• 이재 분별용 프로그램

가장 높은 주파수 대역에 초점을 두어서 측정의 고속화가 가능합니다
또한 조건 설정의 간소화 실행으로 여러환경에 대한 신속한 적응이 가능합니다

• NG 데이터 자동 저장 프로그램

판정을 실행하여 NG검출의 경우, 자동으로 상세정보를 저장합니다
이에 따라 NG워크의 정보관리 및 해석이 가능합니다